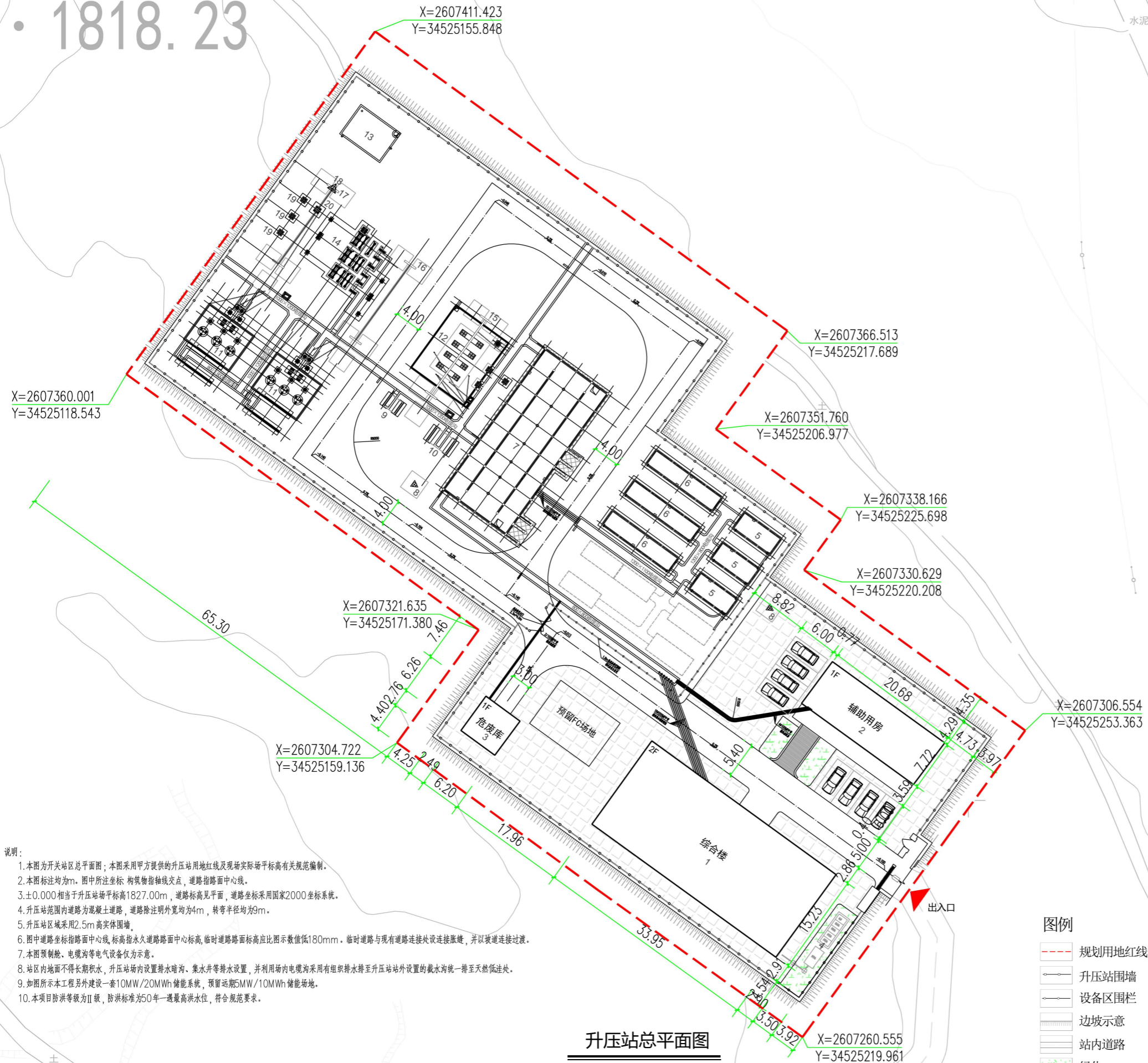
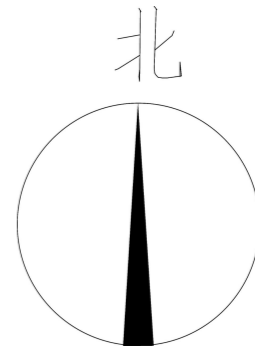


• 1818.23



经济技术指标表

| 序号 | 名称           | 单位             | 数量      | 备注           |
|----|--------------|----------------|---------|--------------|
| 1  | 规划用地红线       | m <sup>2</sup> | 8950.74 | 13.43亩       |
| 2  | 其中 站区围墙内用地面积 | m <sup>2</sup> | 7017.4  | 10.53亩       |
|    | 其他用地面积       | m <sup>2</sup> | 1933.34 | 2.90亩        |
| 3  | 建筑占地面积       | m <sup>2</sup> | 714.24  |              |
| 4  | 总建筑面积        | m <sup>2</sup> | 1389.67 |              |
| 5  | 其中 综合楼       | m <sup>2</sup> | 1032.08 | 2F           |
|    | 辅助用房         | m <sup>2</sup> | 318.78  | 1F (-1F消防水池) |
|    | 危废库          | m <sup>2</sup> | 38.81   | 1F           |
| 6  | 计容总建筑面积      | m <sup>2</sup> | 1230.28 |              |
| 7  | 容积率          |                | 0.14    |              |
| 8  | 建筑系数         |                | 55.92%  |              |
| 9  | 绿地面积         | m <sup>2</sup> | 91.70   |              |
| 10 | 绿化率          |                | 1.02%   |              |
| 11 | 停车位          | 个              | 8       |              |

建(构)筑物一览表

| 序号 | 名称              | 数量             | 备注      |
|----|-----------------|----------------|---------|
| 1  | 综合楼             | m <sup>2</sup> | 1302.08 |
| 2  | 辅助用房            | m <sup>2</sup> | 318.78  |
| 3  | 危废库             | m <sup>2</sup> | 38.81   |
| 4  | 污水处理装置          | 座              | 1       |
| 5  | 3.35MW逆变升压一体机基础 | 座              | 3       |
| 6  | 3.35MWh电池舱基础    | 座              | 3       |
| 7  | 一二次舱基础          | 座              | 1       |
| 8  | 避雷针             | 座              | 2       |
| 9  | 35KV接地电阻柜       | 座              | 1       |
| 10 | 35KV站用变基础       | 座              | 1       |
| 11 | SVG基础           | 座              | 2       |
| 12 | 主变基础            | 座              | 1       |
| 13 | 事故油池            | 座              | 1       |
| 14 | SIG基础           | 座              | 1       |
| 15 | 主变构架            | 座              | 1       |
| 16 | SIG构架           | 座              | 1       |
| 17 | 出线构架            | 座              | 1       |
| 18 | 构架避雷针           | 座              | 1       |
| 19 | 避雷器             | 座              | 3       |
| 20 | 电压互感器           | 座              | 1       |

说明:

1. 本图为开关站总平面图; 本图采用甲方提供的升压站用地红线及现场实际标高有关规范编制。
2. 本图标注均为m。图中所注坐标: 构筑物指轴线交点, 道路指路面中心线。
3. ±0.000相当于升压站场标高1827.00m, 道路标高见平面, 道路坐标采用国家2000坐标系。
4. 升压站范围内道路为混凝土道路, 道路除注明外宽均为4m, 转弯半径均为9m。
5. 升压站区域采用2.5m高实体围墙。
6. 图中道路坐标指路面中心线, 标高指永久道路路面中心标高, 临时道路路面标高应比图示数值低180mm, 临时道路与现有道路连接处设连接缝, 并以坡道连接过渡。
7. 本图预制舱、电缆沟等电气设备仅为示意。
8. 站区内地面不得长期积水, 升压站场内设置排水暗沟、集水井等排水设置, 并利用场内电缆沟采用有组织排水排至升压站外设置的截水沟统一排至天然低洼处。
9. 如图示本工程另建设一套10MW/20MWh储能系统, 预留远期5MW/10MWh储能场地。
10. 本项目防洪等级为II级, 防洪标准为50年一遇最高洪水位, 符合规范要求。

图例

- 规划用地红线
- 升压站围墙
- 设备区围栏
- 边坡示意
- 站内道路
- 绿化
- 场地硬化(生活区)

升压站总平面图