

元江县自然资源局建设工程设计方案  
批前公示

项目名称：普力冲农光互补光伏项目建设工程设计方案

申报类别：建设工程设计方案、建设工程规划许可

报送单位：元江县乾润新能源有限公司

设计单位：云南城市规划建筑设计院（集团）有限公司

经办股室：元江县自然资源局自然资源规划中心

公示时间：2026年3月4日-2026年3月13日

公示组织单位：元江县自然资源局

联系电话：0877-6513010

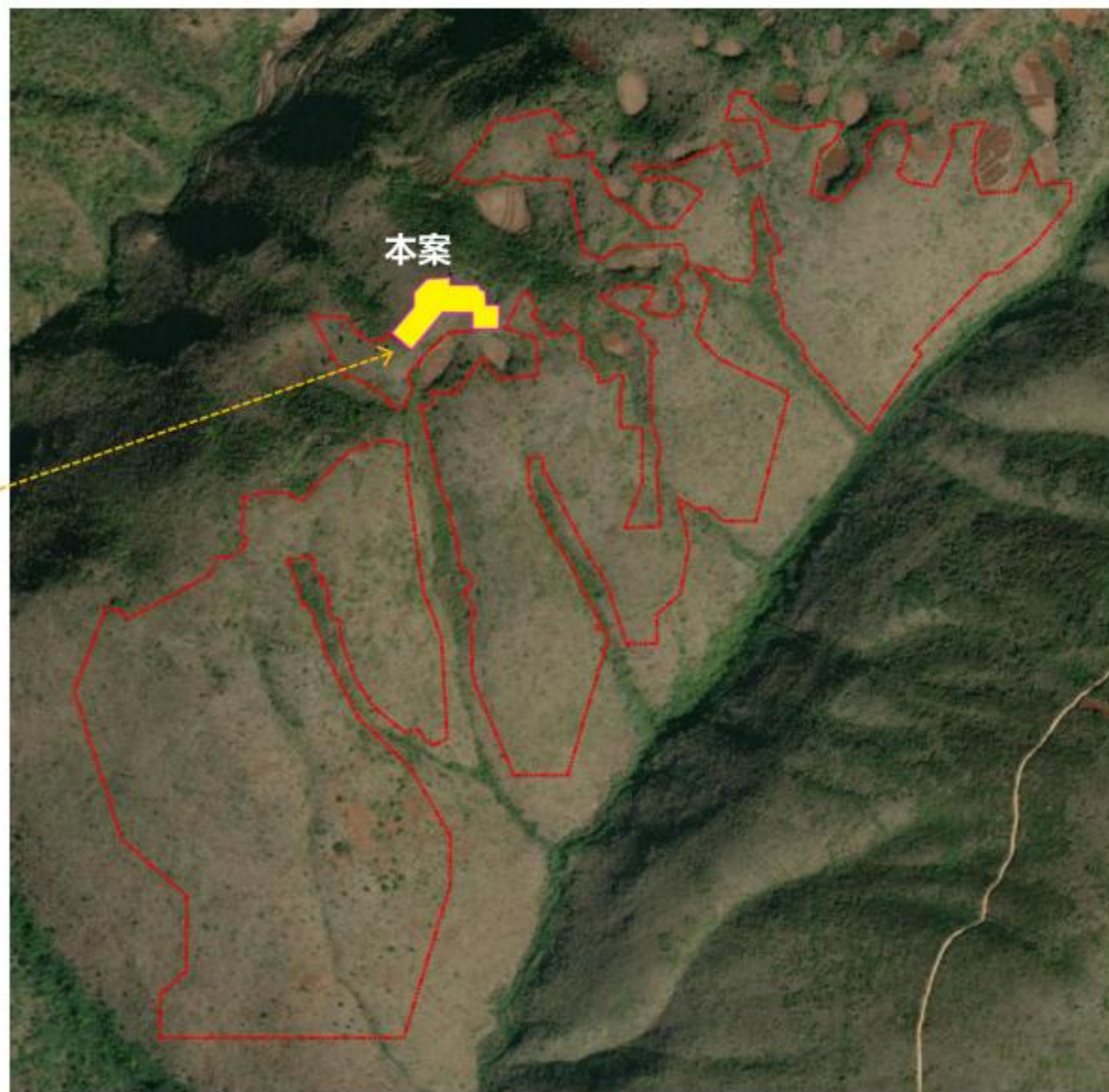
项目简介：

普力冲农光互补光伏项目位于元江县洼垵乡邑慈碑村民委员会。用地面积为1.3189公顷（19.78亩），土地用途为二类工业用地，项目32个位基站用地，1个为升压站用地。规划设计条件为：建筑系数 $\geq 40\%$ ，容积率 $\geq 0.15$ ，绿地率 $\leq 15\%$ ，建筑高度 $\leq 24$ 米，行政办公及生活服务设施用地占比要求 $\leq 7.00\%$ 。根据《中华人民共和国行政许可法》等法律法规的规定，将该项目方案予以公示。公示期间，若有异议，请书面向元江县自然资源局反映，并提供相关证明文件。

附件：建设项目批前公示图片



项目位置在洼垵乡的位置

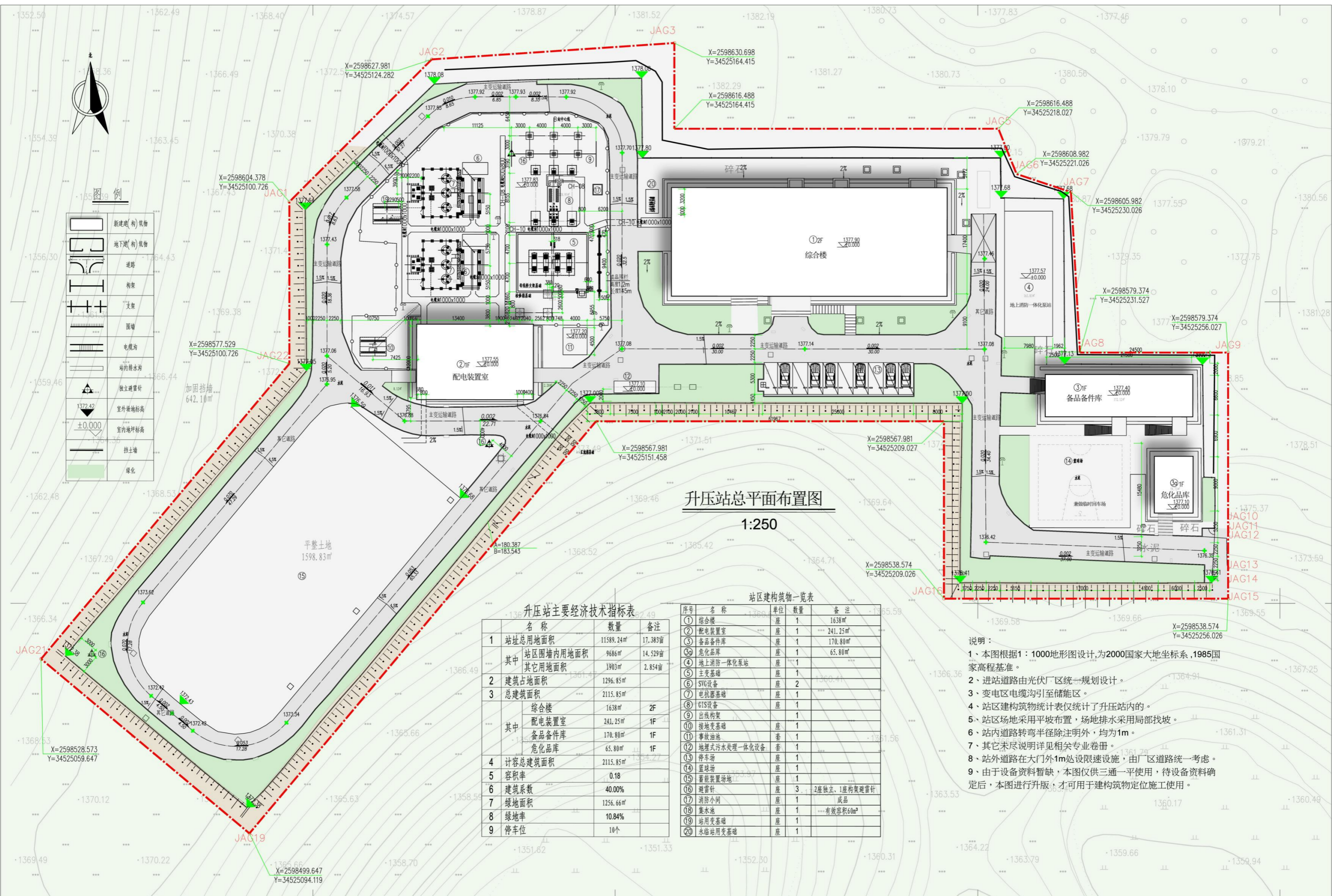


本项目场址区位于云南省玉溪市元江哈尼族彝族傣族自治县洼垵乡普力冲村内，场址距洼垵乡直线距离约8km，距元江县直线距离约 28km，距玉溪市中心直线距离约100km，G553 国道从场区附近经过，且场区附近有多条乡村公路经过，对外交通便利，具备修建光伏电站的地质条件，适宜进行光伏建设。

升压站效果图



# 总平面规划图



升压站总平面布置图

1:250

升压站主要经济技术指标表

序号	名称	数量	备注
1	站址总用地面积	11589.24m <sup>2</sup>	17.383亩
	其中 站区围墙内用地面积	9686m <sup>2</sup>	14.529亩
	其它用地面积	1903m <sup>2</sup>	2.854亩
2	建筑占地面积	1296.85m <sup>2</sup>	
3	总建筑面积	2115.85m <sup>2</sup>	
	其中 综合楼	1638m <sup>2</sup>	2F
	配电装置室	241.25m <sup>2</sup>	1F
	备品备件库	170.80m <sup>2</sup>	1F
	危化品库	65.80m <sup>2</sup>	1F
4	计容总建筑面积	2115.85m <sup>2</sup>	
5	容积率	0.18	
6	建筑系数	40.00%	
7	绿地面积	1256.66m <sup>2</sup>	
8	绿地率	10.84%	
9	停车位	10个	

站区建筑物一览表

序号	名称	单位	数量	备注
①	综合楼	座	1	1638m <sup>2</sup>
②	配电装置室	座	1	241.25m <sup>2</sup>
③	备品备件库	座	1	170.80m <sup>2</sup>
④	危化品库	座	1	65.80m <sup>2</sup>
⑤	地上消防一体化泵站	座	1	
⑥	主变基础	座	1	
⑦	SVG设备	座	2	
⑧	电抗器基础	座	1	
⑨	GIS设备	座	1	
⑩	出线构架	座	1	
⑪	接地变基础	座	1	
⑫	事故油池	套	1	
⑬	地埋式污水处理一体化设备	套	1	
⑭	停车场	座	1	
⑮	篮球场	座	1	
⑯	蓄能装置场地	座	1	
⑰	避雷针	座	3	2座独立、1座构架避雷针
⑱	消防小间	座	1	成品
⑳	集水池	座	1	有效容积60m <sup>3</sup>
㉑	站用变基础	座	1	
㉒	永临站用变基础	座	1	

说明：

- 1、本图根据1:1000地形图设计,为2000国家大地坐标系,1985国家高程基准。
- 2、进站道路由光伏厂区统一规划设计。
- 3、变电区电缆沟引至储能区。
- 4、站区建筑物统计表仅统计了升压站内的。
- 5、站区场地采用平坡布置,场地排水采用局部找坡。
- 6、站内道路转弯半径除注明外,均为1m。
- 7、其它未尽说明详见相关专业卷册。
- 8、站外道路在大门外1m处设限速设施,由厂区道路统一考虑。
- 9、由于设备资料暂缺,本图仅供三通一平使用,待设备资料确定后,本图进行升版,才可用于建构筑物定位施工使用。